

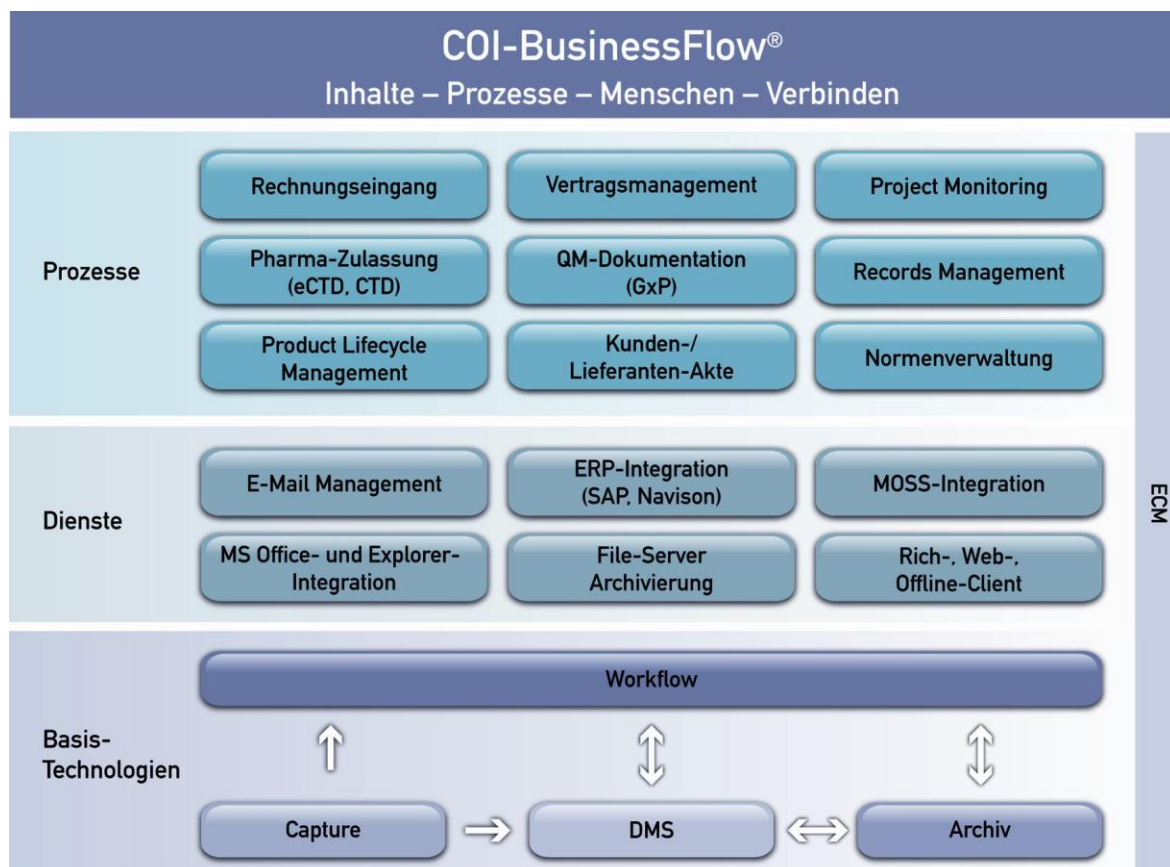
**COI-BUSINESSFLOW<sup>®</sup>**

**EXPORTER 1.1**

**MODUL INFORMATION**

## Präambel

Die COI GmbH entwickelt seit 1988 moderne, prozessorientierte Lösungen rund um die Themen Archivierung, Dokumentenmanagement und Workflow. Als kompetenter Partner mit umfangreicher Erfahrung in unterschiedlichsten Branchen stellt die COI das Know-how für die Anforderungen aus den Bereichen Enterprise Content Management, Business Process Management, Information Life Cycle Management und Compliance zur Verfügung. Ausgereifte Produkte und Lösungen ermöglichen einen schnellen und effizienten Einsatz zur Abdeckung der im täglichen Geschäftsumfeld anfallenden Aufgabenstellungen.



©Copyright: Die Weitergabe und/oder Vervielfältigung dieser Publikation oder von Teilen daraus sind, zu welchem Zweck und in welcher Form auch immer, ohne die ausdrückliche schriftliche Genehmigung durch die COI GmbH nicht gestattet. In dieser Publikation enthaltene Informationen können ohne vorherige Ankündigung geändert werden. COI®, COI-BusinessFlow®, COI-BusinessArchive®, BusinessFlow® sowie das COI-Logo sind eingetragene Marken der Consulting für Office und Information Management GmbH. SAP®, R/3® und mySAP.com® sind eingetragene Marken der SAP AG, Wall-dorf. Microsoft®, MS®, Windows®, Word® und Excel®, PowerPoint®, Navision® sind eingetragene Marken der Microsoft Corporation in den USA und anderen Staaten. Open Office basiert auf StarOffice. Sun, Sun Microsystems, das Sun Logo, Java, Solaris und StarOffice sind eingetragene Marken der Sun Microsystems, Inc. in den USA und anderen Staaten. Lotus® und Notes® sind eingetragene Marken der IBM Corporation in den USA und anderen Staaten. GroupWise® ist eine eingetragene Marke der Novell, Inc. AutoCAD® ist eine eingetragene Marke der Autodesk Incorporation. XML und HTML sind eingetragene Marken des W3C®, World Wide Web Consortium, Massachusetts Institute of Technology. Andere Produktnamen und Logos werden nur zur Identifikation der Produkte und Hersteller verwendet und können eingetragene Marken der entsprechenden Hersteller sein. Alle Angaben ohne Gewähr.

## Inhaltsverzeichnis:

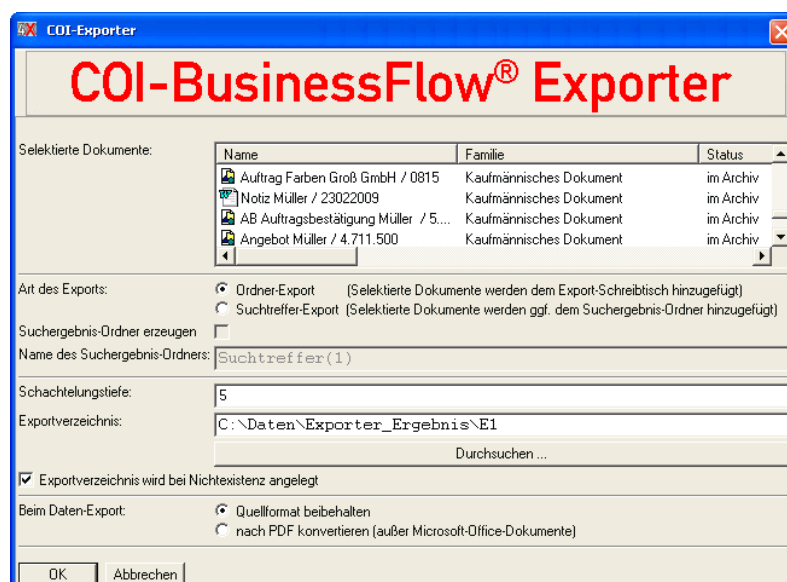
<b>1</b>	<b>Modulbeschreibung .....</b>	<b>4</b>
<b>2</b>	<b>Nutzen .....</b>	<b>5</b>
<b>3</b>	<b>Funktionsüberblick .....</b>	<b>6</b>
<b>4</b>	<b>Systemanforderungen .....</b>	<b>6</b>
<b>5</b>	<b>Ihr Ansprechpartner – COI GmbH.....</b>	<b>7</b>

## 1 Modulbeschreibung

Der COI-BusinessFlow<sup>®</sup> Exporter<sup>1</sup> ermöglicht den schnellen und unkomplizierten Datenexport aus dem COI-BusinessFlow<sup>®</sup>-System. Hierbei lassen sich vollständige, komplexe Dokumentstrukturen sowie Suchergebnisse oder speziell selektierte Dokumente zum Export auswählen.

Die im BusinessFlow-System angelegten Dokumentfamilien (z.B. Eingangsrechnung, Ausgangsrechnung) werden beim Export ebenso berücksichtigt, wie auch die vergebenen Schlüsselwörter, d. h. alle Meta-Daten (Klassifizierung) stehen anschließend auch „offline“ zur Verfügung!

Selbstverständlich werden beim Datenexport die Zugriffsrechte beachtet. Bei versionsverwalteten Dokumenten wird ausschließlich jeweils die aktuellste Version exportiert. Somit können nicht wesentlich veraltete Daten weitergegeben werden.



Durch einen einfachen „Knopfdruck“ werden die ausgewählten Daten und Dokumente über eine moderne, XML-basierende Exportroutine aus dem System herauskopiert. Das Resultat des Exports kann anschließend im Modul *COI-ExportViewer* auf jedem PC mit Windows-Applikationen betrachtet und genutzt werden.

Der Export ist wahlweise als Originaldokument einer Microsoft Office-Anwendung (z.B. Word oder Excel), als TIFF-Dokument oder – bei zusätzlicher Implementierung des COI-PDFbuilders – als PDF-Dokument möglich. Für Spezialanforderungen (z. B. CAD-Daten) sind die Exportformate leicht veränderbar. Durch die Standardisierung mit der XML-Struktur und dem neutralen PDF-Format kann eine flexible Schnittstelle zu Drittsystemen genutzt werden.

Das Exportergebnis kann auf einen Datenträger (z. B. CD-ROM, ZIP-Medium) gebracht werden, so dass ein gezieltes Weitergeben in Form eines selbsttragenden Archivs gewährleistet ist.

<sup>1</sup> Zur Zeit nur für die Produktlinie „4X“ verfügbar

## Einsatz des ExportViewers

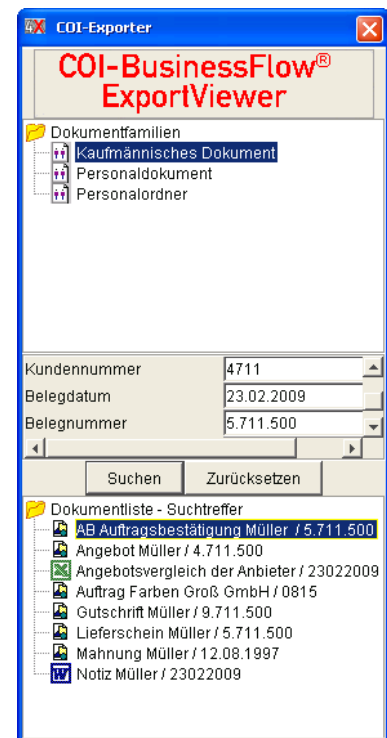
Der Empfänger des Datenträgers kann die Daten im speziell für diese Anwendung geschaffenen *COI-ExportViewer* – ein Java-basierendes Recherche-Tool – betrachten und nutzen. Unabhängig von einer COI-BusinessFlow-Installation kann der *COI-ExportViewer* auf einem Windows®-PC mit MS-Office®-Anwendungen direkt vom Datenträger (z. B. Festplatte, CD-ROM, ZIP-Medium) gestartet werden. Ein weiterer Installationsaufwand beim Benutzer ist nicht notwendig.

Das Benutzerfenster des *COI-ExportViewers* ist dreigeteilt aufgebaut. Der obere Teil zeigt die vorhandenen Dokumentfamilien an, während im unteren Teil die Suchergebnisse bzw. die vorhandenen Dokumente aufgelistet werden.

Die gewünschten Suchparameter können im mittleren Teil des Fensters eingegeben werden. Zugleich dienen diese Eingabezeilen auch als Anzeige der Klassifikationsdaten, wenn im unteren Fensterteil ein gefundenes Dokument per Mausklick selektiert wurde.

Mit dem *COI-ExportViewer* lässt sich die Dokumentensuche nahezu ebenso komfortabel wie in COI-BusinessFlow selbst durchführen. Bei der Suche in den exportierten Datensätzen können auch so genannte Wildcards eingesetzt werden.

Durch einfaches Doppelklicken öffnen sich die gefundenen Dokumente. Daten, Strukturen und Inhalte sind überall verfügbar!



## 2 Nutzen

Die Anwendungsmöglichkeiten für den COI-BusinessFlow Exporter sind vielfältig. Insbesondere zur Erfüllung der GDPdU-Richtlinien der Außenprüfung „Anforderung Datenträgerüberlassung“ kann mit dem Exporter schnell, einfach und problemlos eine Datensammlung zusammengestellt werden, die anschließend auf Datenträger (z. B. CD-ROM, ZIP-Medium) gebracht werden kann. Dieser enthält die relevanten Dokumente und kann bei der Steuerbehörde eingereicht werden. Die IDEA-Konformität ist hierbei gewährleistet. Auf der Hand liegen auch Anwendungsmöglichkeiten, wie z. B. die Offline-Nutzung der Systemdaten für Außendienstmitarbeiter, die Weitergabe von Produktkatalogen, Preislisten oder Technischen Dokumentationen sowie eine selektive Archivierung Ihres Datenbestandes.

### Ihre Vorteile

- Einfache Integration in COI-BusinessFlow®
- Unabhängigkeit vom Gesamtsystem nach Export
- Erfüllung der GDPdU-Anforderungen
- Ergänzungslösung für Finanzbuchhaltung und Controlling
- IDEA-Konformität
- Möglichkeit der Konvertierung auf andere Java-Plattformen
- Sinnvolle Erweiterung einer bestehenden Lösung

### 3 Funktionsüberblick

- Export von komplexen Dokumentstrukturen, Suchergebnissen oder speziell selektierten Dokumenten
- Export von Dokumenten und Meta-Daten (Klassifizierung)
- Export im Originalformat oder Konvertierung nach PDF
- Export der aktuellsten Version bei versionierten Dokumenten
- Suche und Ansicht der exportierten Daten über den *COI-ExportViewer*
- Offline-Nutzung von Ordnerstrukturen und Suchfunktionen
- Wahrung des Rechtekonzeptes unter Berücksichtigung der Zugriffsrechte von COI-BusinessFlow beim Export

#### Anwendungsmöglichkeiten

- Einfache, unkomplizierte Ergänzung der GDPdU-Anforderungen für die steuerliche Außenprüfung
- Durch Standardisierung (XML/PDF) flexible Schnittstelle auch zu Drittsystemen
- Weitergabe von Dokumentationen und Produktkatalogen
- Zusätzliche, selektive Datensicherung des Gesamtarchivs
- Außendienstlösung



### 4 Systemanforderungen

Die Anforderungen von COI-BusinessFlow<sup>®</sup> sind in den aktuellen Release-Informationen des DMS-Basis-Produktes vermerkt.

## 5 Ihr Ansprechpartner – COI GmbH

### COI-BusinessFlow® : Kosteneffizienz – Prozessoptimierung – Compliance

Mit den Produkten der COI werden moderne Architektur, einzigartige Integrationsfähigkeit, umfassende Prozessoptimierung, intelligente Algorithmen, Stabilität, Sicherheit und zukunftsweisende Technologie zu Ihrem Vorteil vereint!

#### Die Stärken:

- Verwaltung unbegrenzt großer Benutzer- und Dokumentenanzahl bei gleichzeitiger Stabilität und Performance
- Hohe Flexibilität bei kundenspezifischen Anforderungen
- Durchgängige Prozessunterstützung ohne Technologiebrüche
- Plattformunabhängiges System
- Einheitliche Datenbasis bei verteilten Standorten/Systemen
- Optimale Skalierbarkeit (bei Erweiterungen des Systems)
- Integrierte Statusverwaltung
- Logische Verknüpfung von Dokumenten untereinander
- Verwendungsnachweis: Übersicht der redundanzfreien Ablage von Dokumenten in verschiedenen Ordnern/Akten
- Automatische Suche und Anzeige von Dokumenten mit bestimmten Kriterien (Dynamische Ordner/Akten)

#### COI - Consulting für Office und Information Management GmbH

Am Weichselgarten 23  
91058 Erlangen  
Tel.: +49 (0) 91 31 / 93 99-0  
Fax: +49 (0) 91 31 / 93 99-49 59  
E-Mail: [info@coi.de](mailto:info@coi.de)  
Internet: [www.coi.de](http://www.coi.de)